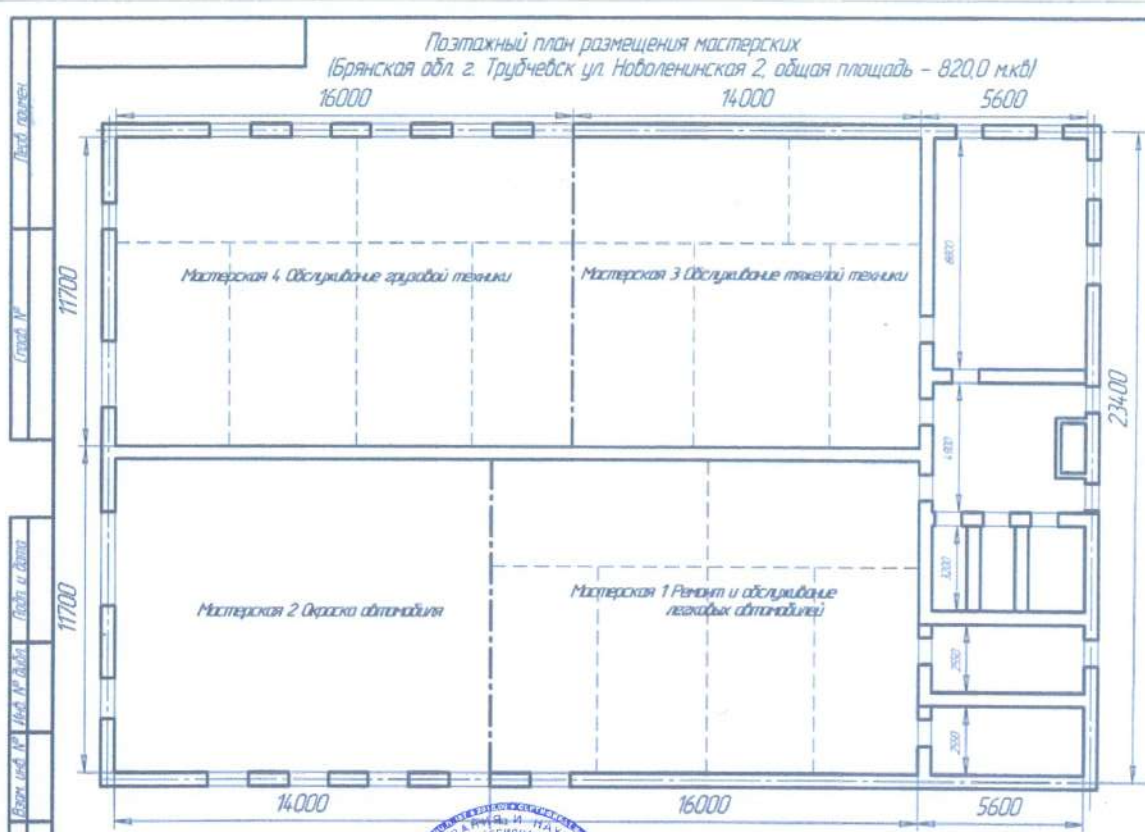


Позштажний план размещения мастерских
 (Брянская обл. г. Трубчевск ул. Новоленинская 2, общая площадь - 820,0 кв.м)



- 1. Мастерская 1 Ремонт и обработка легковых автомобилей**
 - а) Модель А Система управления двигателем
 - б) Модель В Система рулевого управления
 - в) Модель С Электронные и электронные системы
 - г) Модель Д Карбоны карбиды (металлическая часть)
 - е) Модель Е Система тормозной части
 - ж) Модель Г Тормозная система
- 2. Мастерская 2 Окраска автомобилей**
- 3. Мастерская 3 Обработка тяжелых техники**
 - а) Модель А Система двигателя
 - б) Модель В Система смазки
 - в) Модель С Электронные и электронные системы
 - г) Модель Д Механика и прочие системы
 - е) Модель Е Гидравлические системы
- 4. Мастерская 4 Обработка сельскохозяйственной техники**
 - а) Модель А Система управления работой двигателя
 - б) Модель В Система рулевого управления и тормозной системы
 - в) Модель С Электронные системы
 - г) Модель Д Система смазки и гидравлические системы
 - е) Модель Е Механика двигателя и сцепления
 - ж) Модель Г Карбоны карбиды



Копия
 Директор
 Н.В. Изотов

Изм.	Лист	№ докум.	Год	Листы	Позштажний план размещения мастерских (Брянская обл. г. Трубчевск ул. Новоленинская 2)	Лист	Масса	Масштаб
								1:75
						Лист	Листов	1

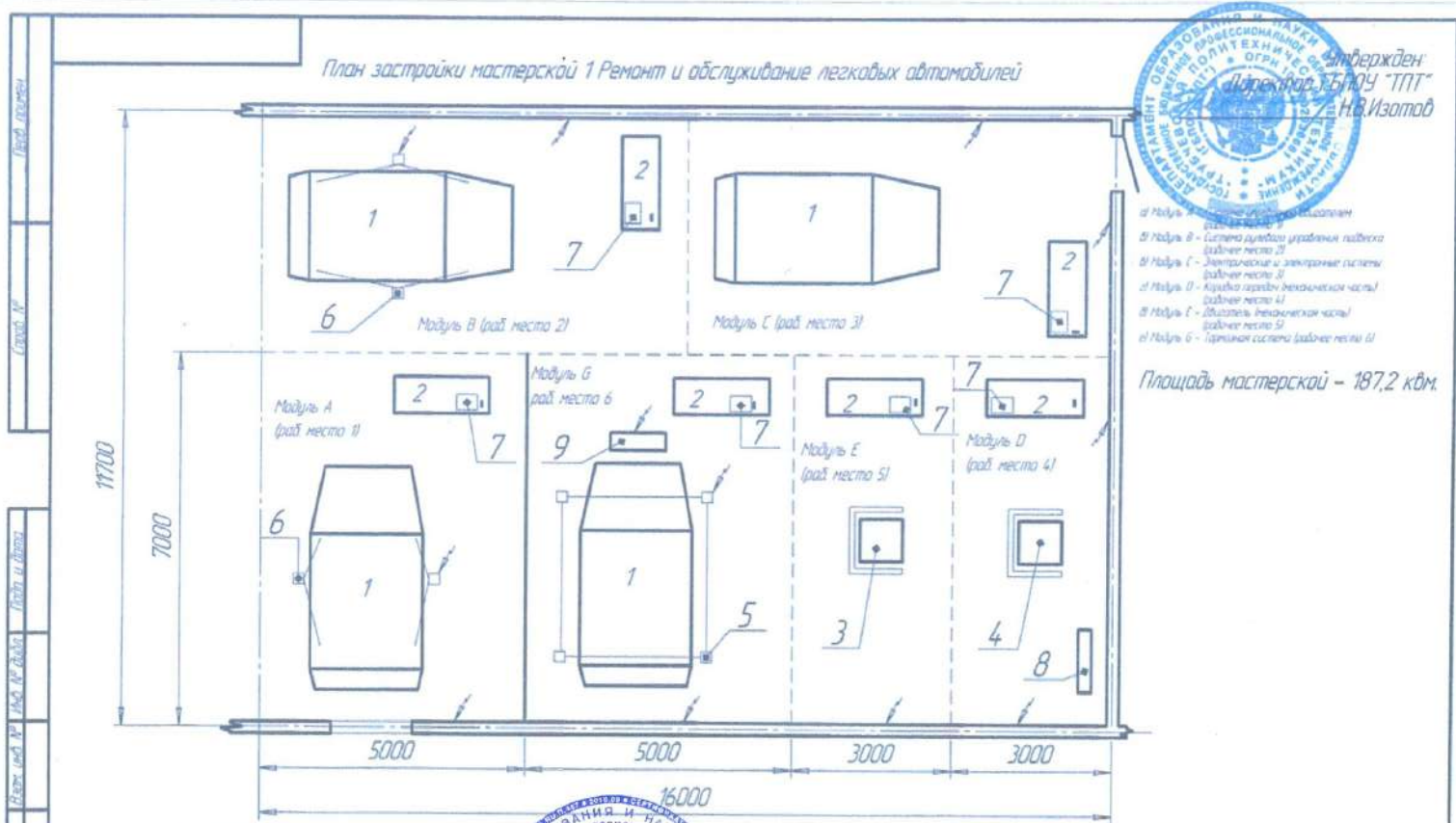
Копирован Формат А3

План застройки мастерской 1 Ремонт и обслуживание легковых автомобилей



- 1/ Автомобиль
- 2/ Верстак
- 3/ Двигатель
- 4/ КП
- 5/ Подъемник 4-х стоечный
- 6/ Подъемник 2-х стоечный
- 7/ Наутдук
- 8/ Пресс гидравлический
- 9/ Стенд скid-развала
- 10/ - подвод электричества

Площадь мастерской - 187,2 кв.м.



- 1 Автомобиль
- 2 Верстак
- 3 Двигатель
- 4 КП
- 5 Подъемник 4-х стоечный
- 6 Подъемник 2-х стоечный
- 7 Наутдук
- 8 Пресс гидравлический
- 9 Стенд скid-развала
- 10 - подвод электричества

Копия
Директор
И.В.Исаев



Изм.	Лист	№ докум.	Год	Лист	План застройки мастерской 1 Ремонт и обслуживание автомобилей	Лист	Масса	Масштаб
								1:100
Разработ						Листов		1
Проект								
Инженер								
Мастер								
Младш								

Копировать Формат А3

План застройки мастерской 4 Обслуживание грузовой техники



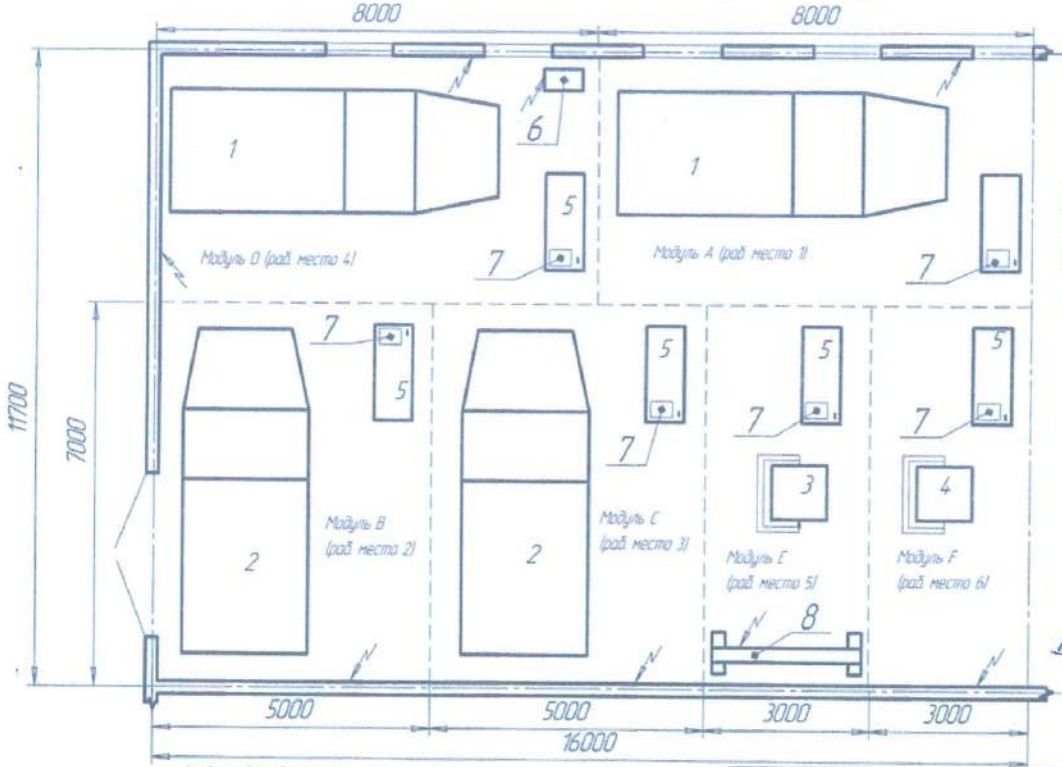
Утвержден:
Директор ЦПОУ "ТЛТ"
В.В.Изаотов

4. Приспособление (П. Приспособление) помещения:
 а) Модуль А Система управления работой обслуживаемых рабочих мест 1
 б) Модуль В Система управления управлением и парковочной системы рабочих мест 2
 в) Модуль С Электропитание системы рабочих мест 3
 г) Модуль Д Оптоволоконная и кондиционирование рабочих мест 4
 е) Модуль Е Ремонт двигателя и внутренние элементы рабочих мест 5
 ж) Модуль F Карандаш парковочных рабочих мест 6

Площадь мастерской 4 - 187,2 квм



Изаотов



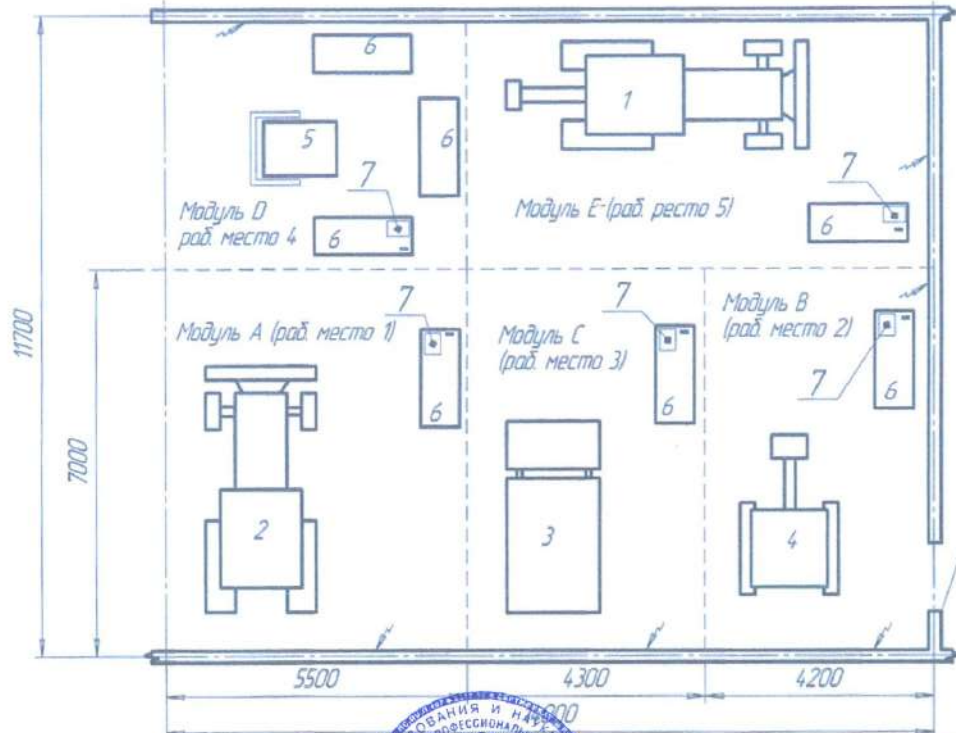
- 1 Автомобиль Газель Некст
 - 2 Автомобиль Газон Некст
 - 3 Двигатель
 - 4 КПТ
 - 5 Верстак
 - 6 Установка для заправки кондиционера
 - 7 Ноутбук
 - 8 Колдобный кран
- ↗ - подвод электричества

Мод. лист	№ докум.	Полн.	Дата	План застройки мастерской 4 Обслуживание грузовой техники	Лист	Масштаб	Масштаб
Разработ					1/100		
Проектант					Листов	1	
Начертан							
Черт.							

Копировал

Формат А3

План застройки мастерской 3 Обслуживание тяжелой техники



- 3 Мастерская 3 Обслуживание тяжелой техники
 а) Модуль А Системы гидравлических приводов (рабочее место 1)
 б) Модуль В Системы кода (рабочее место 2)
 в) Модуль С Электрические и электронные системы (рабочее место 3)
 г) Модуль D Механика и точные измерения (рабочее место 4)
 д) Модуль Е Гидравлические системы (рабочее место 5)
 Площадь мастерской 3 – 163,8 квм

1. Экскаватор-бульдозер
 2. Экскаватор-погрузчик
 3. Минипогрузчик
 4. Гусеничный миниэкскаватор
 5. Велостан
 6. Верстак
 7. Наутидж
 f - подвод электричества



Имя	Фамилия	Инициалы	Дата

План застройки мастерской		Лист	Масштаб	Носитель
3 Обслуживание тяжелой техники				1:100
		Лист	Листов	1

Копировал

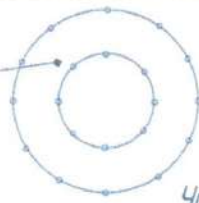
Формат А3

Мастерская 5 по компетенции "Водитель грузовика"
 Закрытая площадка для обучения вождению
 (Россия, Брянская область, город Трубчевск, улица Наболенинская, дом 2, общая площадь - 7100,0 кв.м)
 133000



Утвержден
 Директор ФБН ИППР
 Н.В.Изабод

Упражнение "Круг"



Упражнение "Бокс"



Упражнение "Змейка"



Упражнение "Парковка"



53450

Директор ФБН ИППР
 Н.В.Изабод



Имя	Фамилия	Инициалы	Подпись	Дата	Схема расположения упражнений в мастерской 5 по компетенции "Водитель грузовика"	Лист	Масштаб	Масштаб
Иванов	Иванов	И.И.				125		
Имя	Фамилия	Инициалы	Подпись	Дата		Лист	Листов	1

Копировал

Формат А3

Лист №...

Лист №...

Лист №...

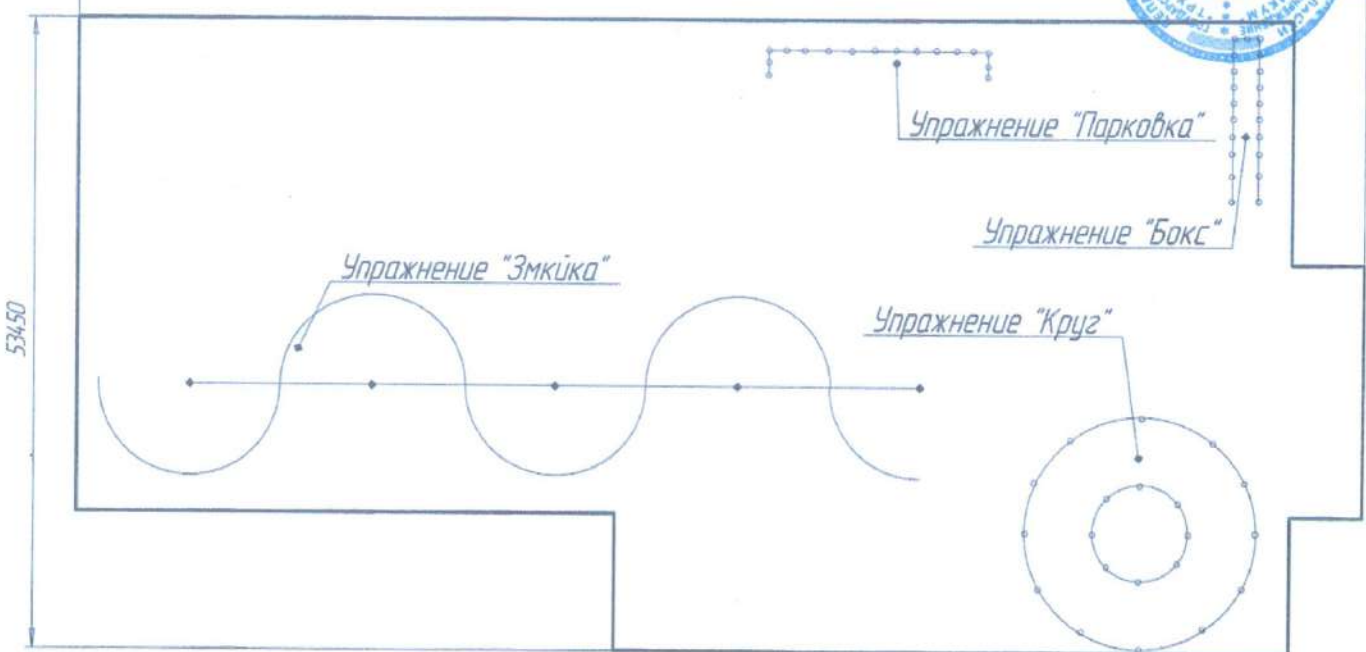
Лист №...

Лист №...

Лист №...

Лист №...

Мастерская 5 по компетенции "Водитель грузозаика" (с прицепом)
 Закрытая площадка для обучения вождению
 (Россия Брянская область город Трубчевск улица Наболенническая дом 2, общая площадь - 7100,0 квм)
 133000



Копия
 Изотов И.В.
 (Signature and stamp)

Имя	Лист	№ докум	Дата	Дата
Разработ				
Провер				
Контро				
Исполнитель				
Мод				

Схема расположения упражнений в мастерской 5 по компетенции "Водитель грузозаика" (с прицепом)			Лист	Масштаб	Масштаб
					1:25
			Лист	Листов	1

Копировал Формат А3

СХЕМА РАСПОЛОЖЕНИЯ ЗЕМЕЛЬНОГО УЧАСТКА ПОД УЧЕБНЫМ ПОЛИГОНОМ

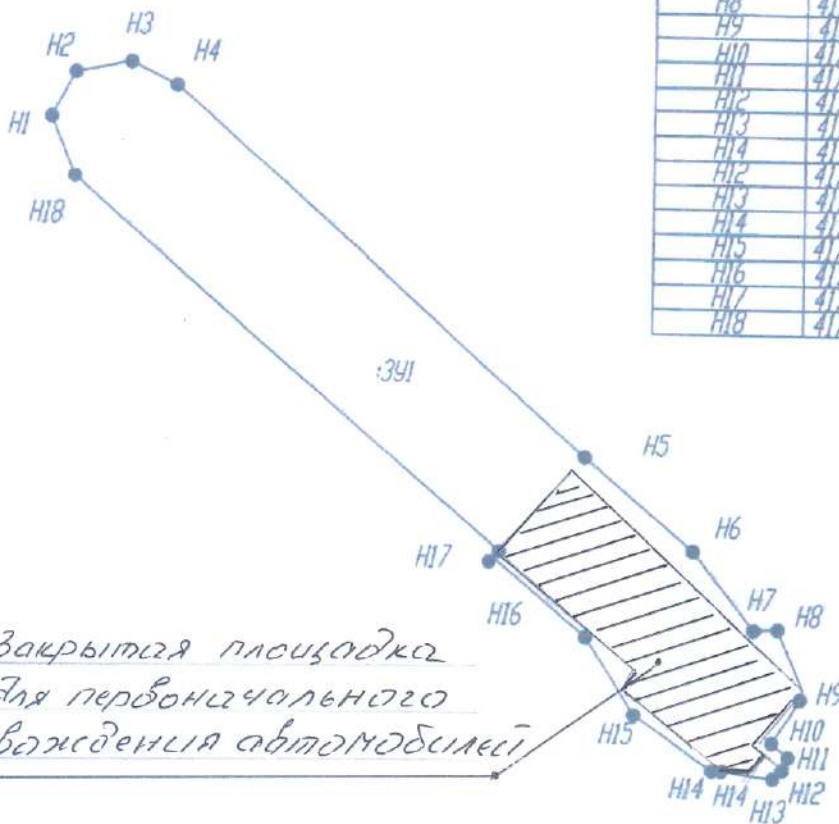
Брянская область Трубчевский район г. Трубчевск ул. Новоленинская

Условный номер земельного участка :391

Площадь участка 16769квм.

Система координат СК32

:391		
Обозначение характерных точек границы	Координаты	
	X	Y
H1	417489.35	1337794.74
H2	417505.98	1337803.20
H3	417509.94	1337823.68
H4	417501.71	1337840.33
H5	417369.28	1337989.70
H6	417335.64	1338029.37
H7	417307.46	1338051.81
H8	417307.89	1338060.36
H9	417286.40	1338069.54
H10	417282.58	1338068.94
H11	417266.54	1338058.85
H12	417261.42	1338064.84
H13	417256.81	1338062.77
H14	417253.62	1338059.42
H12	417256.21	1338040.78
H13	417256.17	1338037.27
H14	417276.28	1338008.90
H15	417304.14	1337990.83
H16	417331.62	1337957.87
H17	417334.45	1337959.17
H18	417467.79	1337803.43



Условные обозначения :

- - граница земельных участков
- :391 - обозначение образуемого земельного участка
- 32-26-000000-478 - кадастровый номер земельного участка



Кадастровый инженер Левкин А. М.

Копия
Директор *А.В. Цогов*